



Tarifní zóny v Integrované dopravě Zlínského kraje

Fare zones of the Zlín Region Integrated Transportation (IDZK)

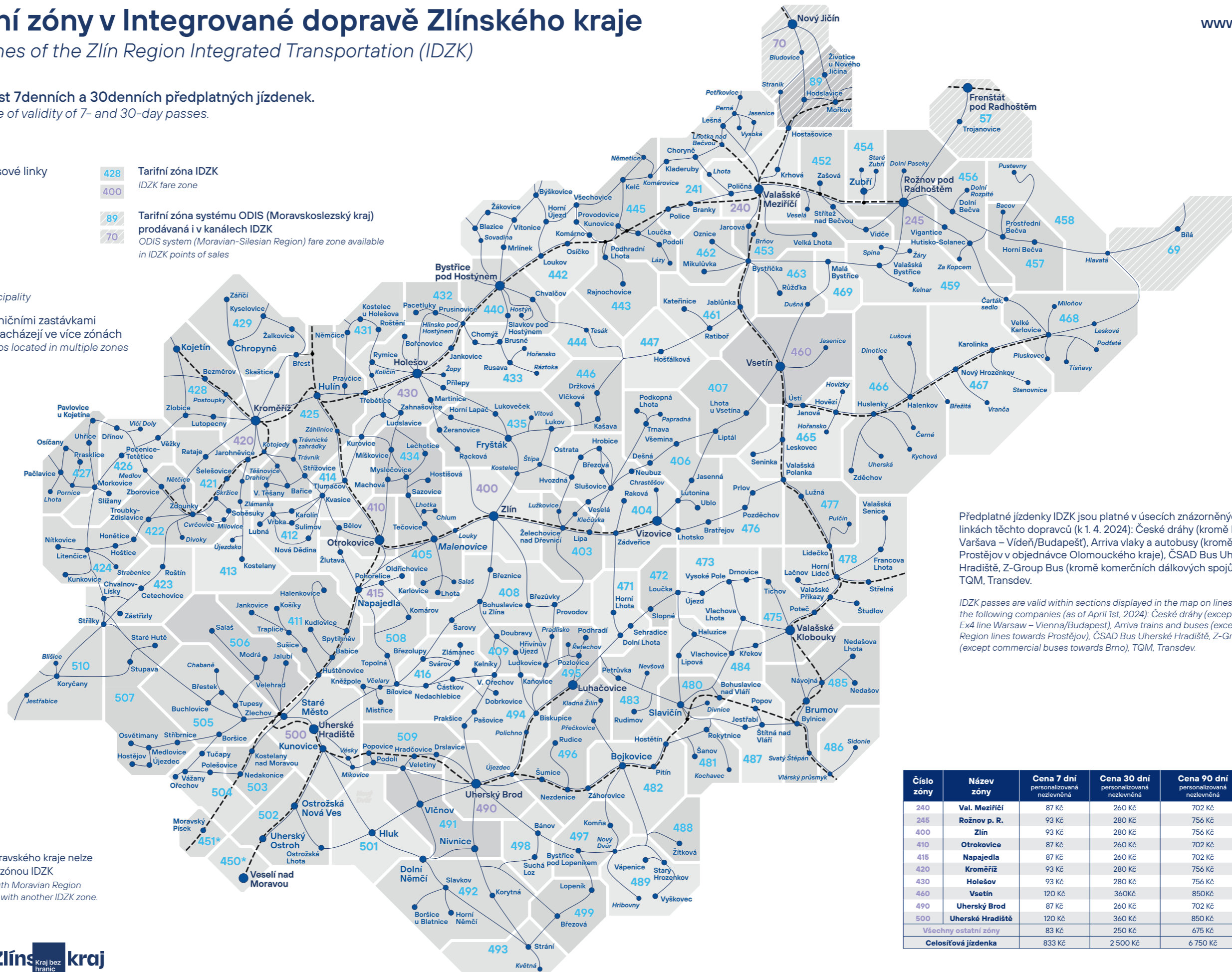
www.idzk.cz

Tarifní zóny určují platnost 7denních a 30denních předplatných jízdenek.
Fare zones define the scope of validity of 7- and 30-day passes.

Vysvětlivky / Key

- Regionální autobusové linky
Regional bus lines
 - Železniční linky
Rail lines
 - Zlín
Město / obec
Municipality
 - Malenovice
Část jiné obce
Part of another municipality
 - Břest
Město / obec s hraničními zastávkami
- tyto zastávky se nacházejí ve více zónách
Municipality with stops located in multiple zones simultaneously
- 428 Tarifní zóna IDZK
IDZK fare zone
 - 400 Tarifní zóna systému ODIS (Moravskoslezský kraj)
prodáván i v kanálech IDZK
ODIS system (Moravian-Silesian Region) fare zone available
in IDZK points of sales
 - 89
 - 70

Platnost k 1. dubnu 2024
Valid as of April 1st, 2024



Předplatné jízdenky IDZK jsou platné v úsecích znázorněných v mapě na linkách těchto dopravců (k 1. 4. 2024): České dráhy (kromě EC linky Ex4 Varšava – Vídeň/Budapešť), Arriva vlaky a autobusy (kromě linek směr Prostějov v objednavce Olomouckého kraje), ČSAD Bus Uherské Hradiště, Z-Group Bus (kromě komerčních dálkových spojů do Brna), TQM, Transdev.

IDZK passes are valid within sections displayed in the map on lines operated by the following companies (as of April 1st, 2024): České dráhy (except the EuroCity Ex4 line Warsaw – Vienna/Budapest), Arriva trains and buses (except Olomouc Region lines towards Prostějov), ČSAD Bus Uherské Hradiště, Z-Group Bus (except commercial buses towards Brno), TQM, Transdev.

* Dojezdové zóny na území Jihomoravského kraje nelze koupit samostatně, pouze s jinou zónou IDZK
 * IDZK fare zones on the territory of South Moravian Region cannot be purchased separately, only with another IDZK zone.

Číslo zóny	Název zóny	Cena 7 dní personalizovaná nezlevněná	Cena 30 dní personalizovaná nezlevněná	Cena 90 dní personalizovaná nezlevněná	Cena 365 dní personalizovaná nezlevněná
240	Val. Meziříčí	87 Kč	260 Kč	702 Kč	2 470 Kč
245	Rožnov p. R.	93 Kč	280 Kč	756 Kč	2 660 Kč
400	Zlín	93 Kč	280 Kč	756 Kč	2 660 Kč
410	Otrokovice	87 Kč	260 Kč	702 Kč	2 470 Kč
415	Napajedla	87 Kč	260 Kč	702 Kč	2 470 Kč
420	Kroměříž	93 Kč	280 Kč	756 Kč	2 660 Kč
430	Holešov	93 Kč	280 Kč	756 Kč	2 660 Kč
460	Vsetín	120 Kč	360 Kč	850 Kč	3 285 Kč
490	Uherský Brod	87 Kč	260 Kč	702 Kč	2 470 Kč
500	Uherské Hradiště	120 Kč	360 Kč	850 Kč	3 285 Kč
Všechny ostatní zóny		83 Kč	250 Kč	675 Kč	2 375 Kč
Celosiťová jízdenka		833 Kč	2 500 Kč	6 750 Kč	23 750 Kč



Zlínský kraj
Kraj bez hranic